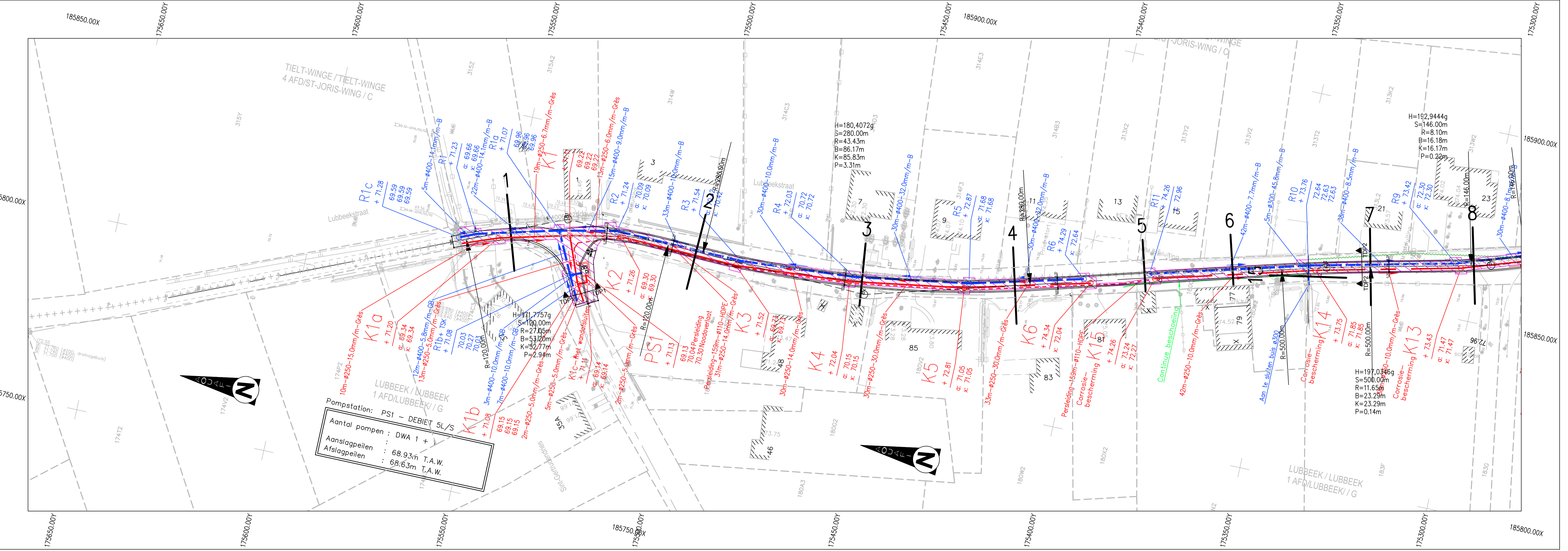
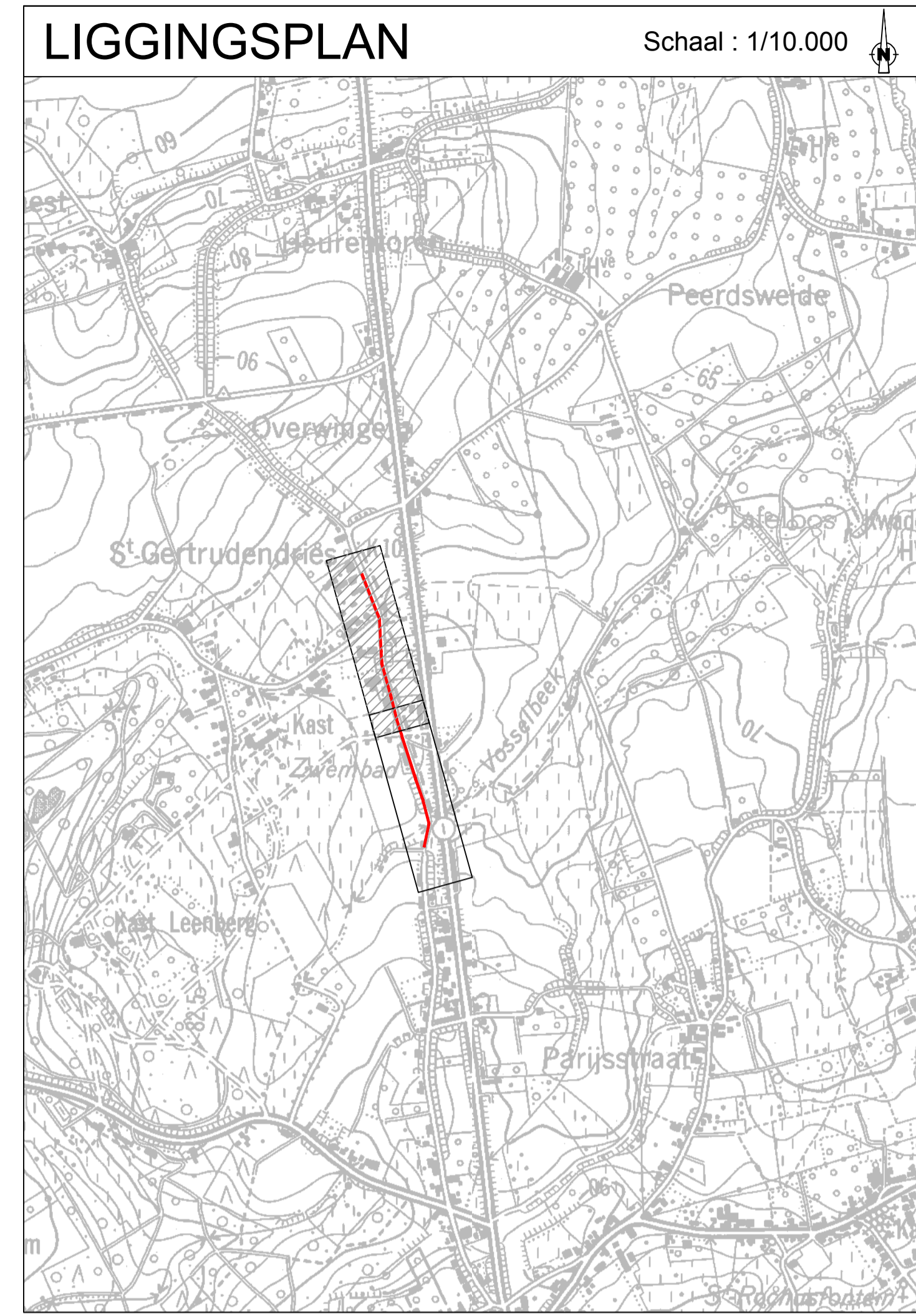
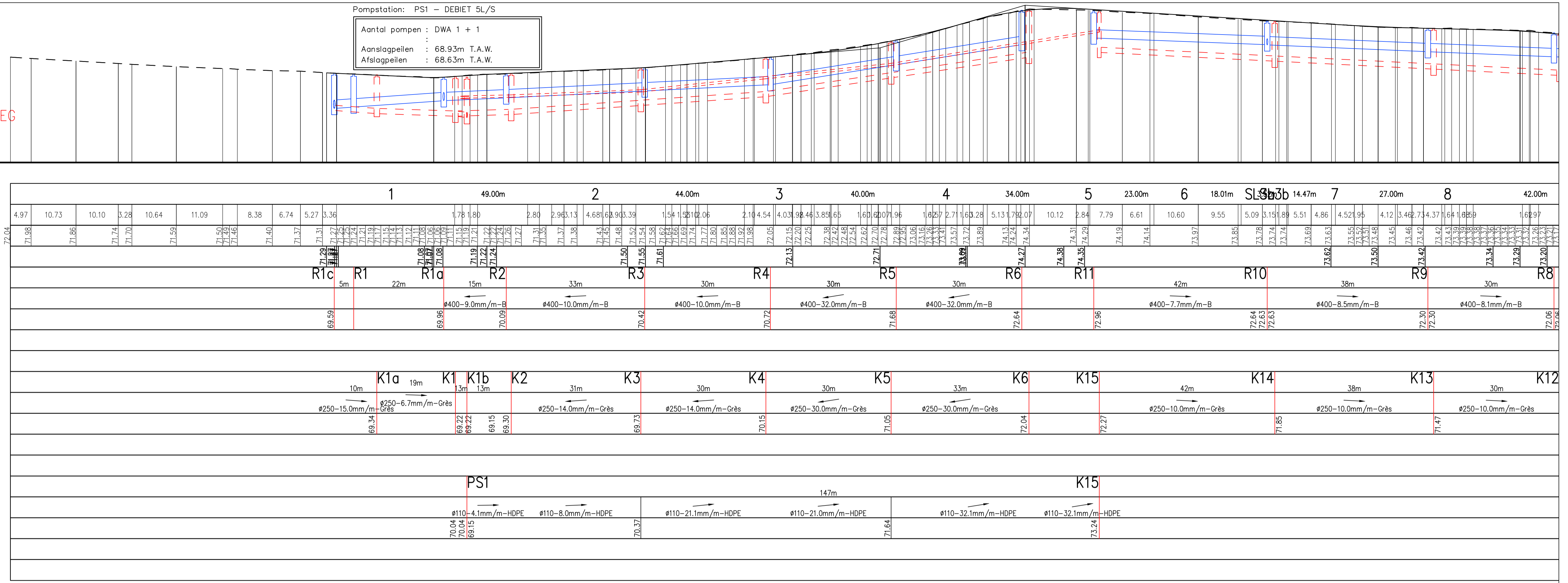


St.Gertrudensstraat-WEG
Vergelijkingsvlak:
67.00m T.A.W.

Pompstation: PS1 - DEBIET 5L/S
Aantal pompen : DWA 1 + 1
Aanslagpeilen : 68.93m T.A.W.
Afslagpeilen : 68.63m T.A.W.

Profielnummer	
Tussenaafstand	
Bestaand maaiveld	
ONTWERPEN HOOGTE	Tussenaafstand
	Hellingen en ø
	Bodemhoogte
	Max. hydraul. peil
DWA LEID.	Tussenaafstand
	Hellingen en ø
	Bodemhoogte
	Max. hydraul. peil
PERSLEID.	Tussenaafstand
	Hellingen en ø
	Bodemhoogte
	Max. hydraul. peil



C	23-02-2022	AANPASSING RIOLERING
B	08-09-2021	AANPASSING RIOLERING
A	11-03-2021	ONTWERPFASE 2
Nr	Datum	Historiek

Provincie : VLAAMS-BRABANT
 Stad/Gemeente : LUBBEEK
 Projectnummer : 23.149
 Projectnaam : VERBINDINGSRIOLERING SINT-GERTRUDENDRIES

Nummer : 23.149/01/20-1-6.1/2
 Titel : ONTWERPPLANNEN RIOLERINGS-EN COLLECTORWERKEN GRONDPLAN 1

NV Aquafin Gezien en goedgekeurd	Studiebureau SWECO Arenbergstraat 13, bus 1 B-1000 Brussel T +32 2 383 06 40 F +32 2 513 44 52 www.swecobelgium.be	Aannemer	Stad/Gemeente	Schaal: 1/500 Opp: 0.62m² Dossier nr.: 08870445
Directeur infrastructuur Ing. D. De Waele	Team Manager Tim Vereetbruggen Project Leader Lore Roels			