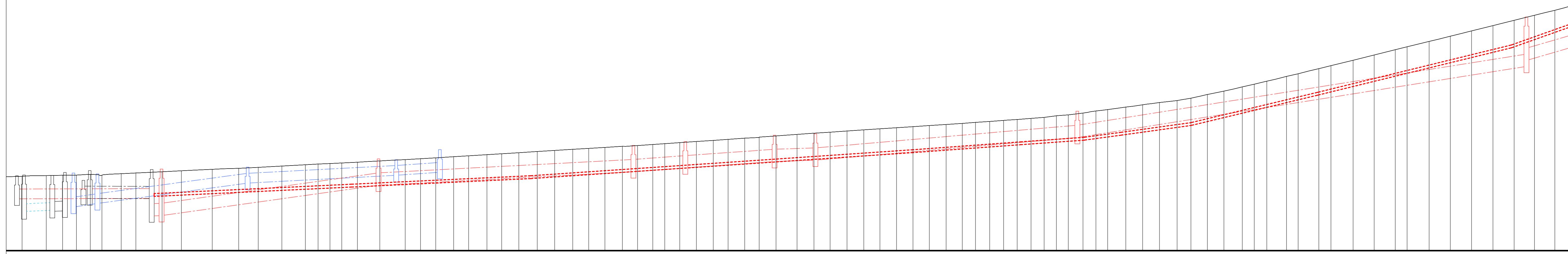
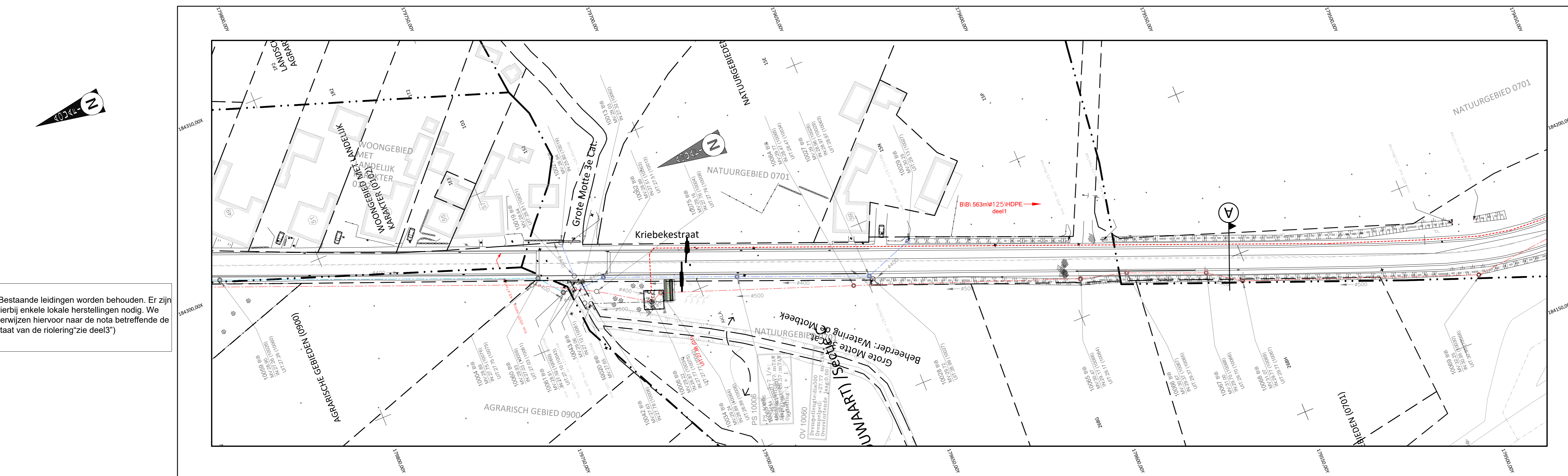
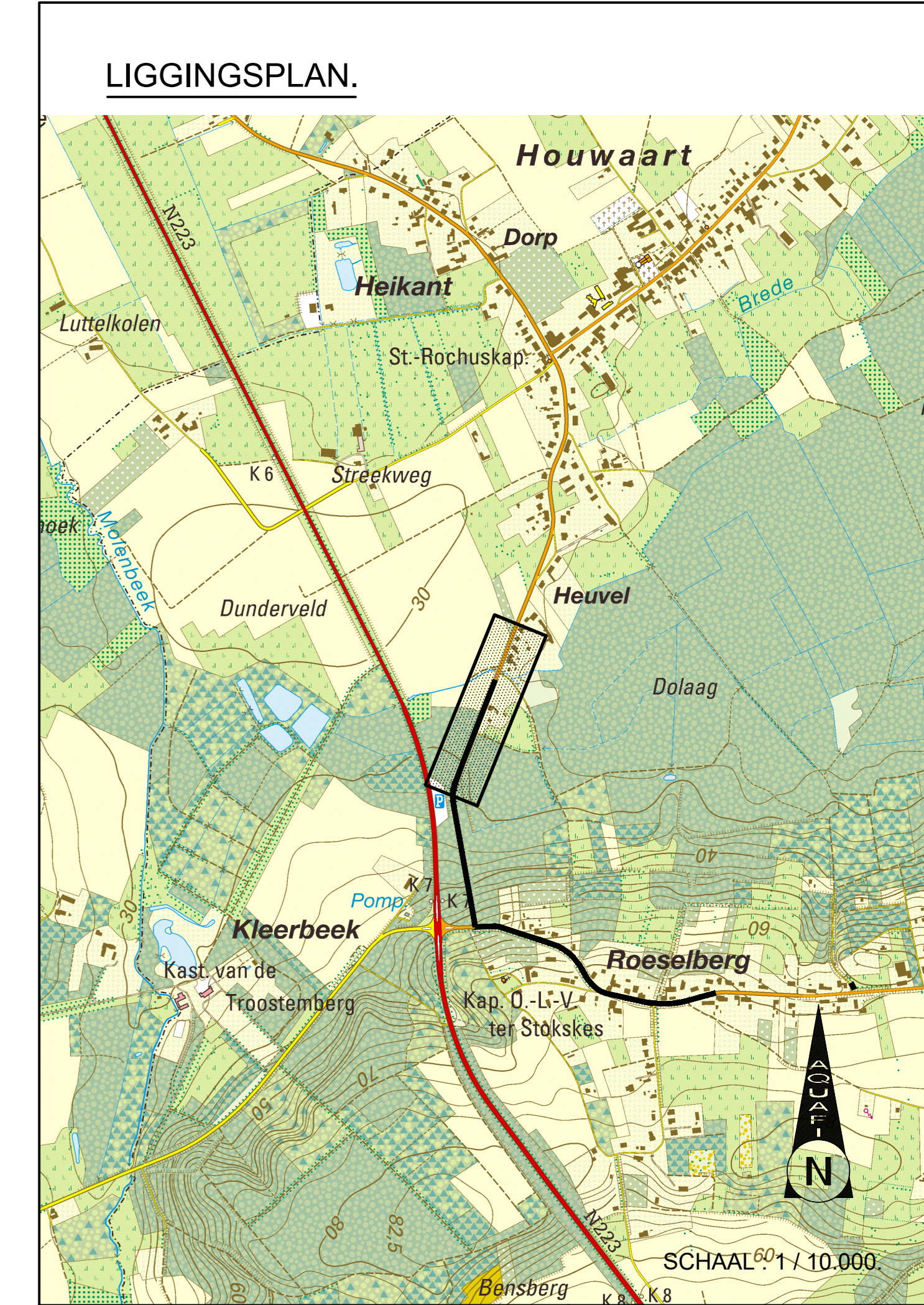


**LENGTEPROFIEL**  
 Alignment-As kriekebeekstraat  
 Schalen: lengte: 1/500  
 hoogte: 1/100  
 Vergelijkingsvlak  
 25.00m T.A.W.



Profilnummer	Tussenafstand		Best. hoogte as-weg	Ontworpen weghoogten
	Putnummer	Ø en helling	Bodemhoogte	Tussenafstand + PutNr
	Ø en helling	Bodemhoogte	Max. Hydr. Peil	Legkarakteristieken
	Tussenafstand + PutNr	Ø en helling	Bodemhoogte	Max. Hydr. Peil
	Legkarakteristieken			
	Tussenafstand + PutNr	Ø en helling	Bodemhoogte	Max. Hydr. Peil
	Legkarakteristieken			



(Bestaande leidingen worden behouden. Er zijn hierbij enkele lokale herstellingen nodig. We verwijzen hiervoor naar de nota betreffende de staat van de riolering "zie deel3")



Aquafin NV  
 Dijkstraat 8  
 2630 Aartselaar  
 Tel.: 03 450 45 11  
 www.aquafin.be

---

Provincie: **VLAAMS BRABANT**  
 Stad/Gemeente: **TIELT-WINGE**

---

Projectnaam: **Aansluiten Houwaart op Sint-Joris-Winge**  
 Projectnummer: **22947**  
 Titel: **Ontwerplan riolerings- en collectorwerken**  
 KRIEKEBEKSTRAAT

---

Bouwheer  
  
 Dirk De Waele  
 Directeur Infrastructuur

Plannummer  
**22947/1-1-1.1/5**

---

Nr.	Datum	Historiek	GS
1	07/11/2019	Ontwerpfase 1	MA
2	02/06/2020	Aanpassingen Ontwerpfase 1	MA
3	27/08/2020	Aanpassingen Ontwerpfase 1	MA
4	22/09/2020	Aanpassingen naar Aquafin ds. 18/09/2020	MA

---

Stad/Gemeente

Burgemeester

Algemeen directeur

Aannemer

Schaal: 1/500

Plan opp.: 0.69m²

Doosnummer studie bureau: 19078