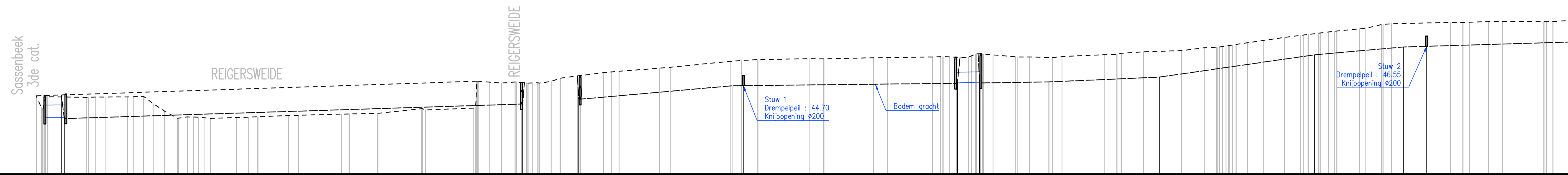
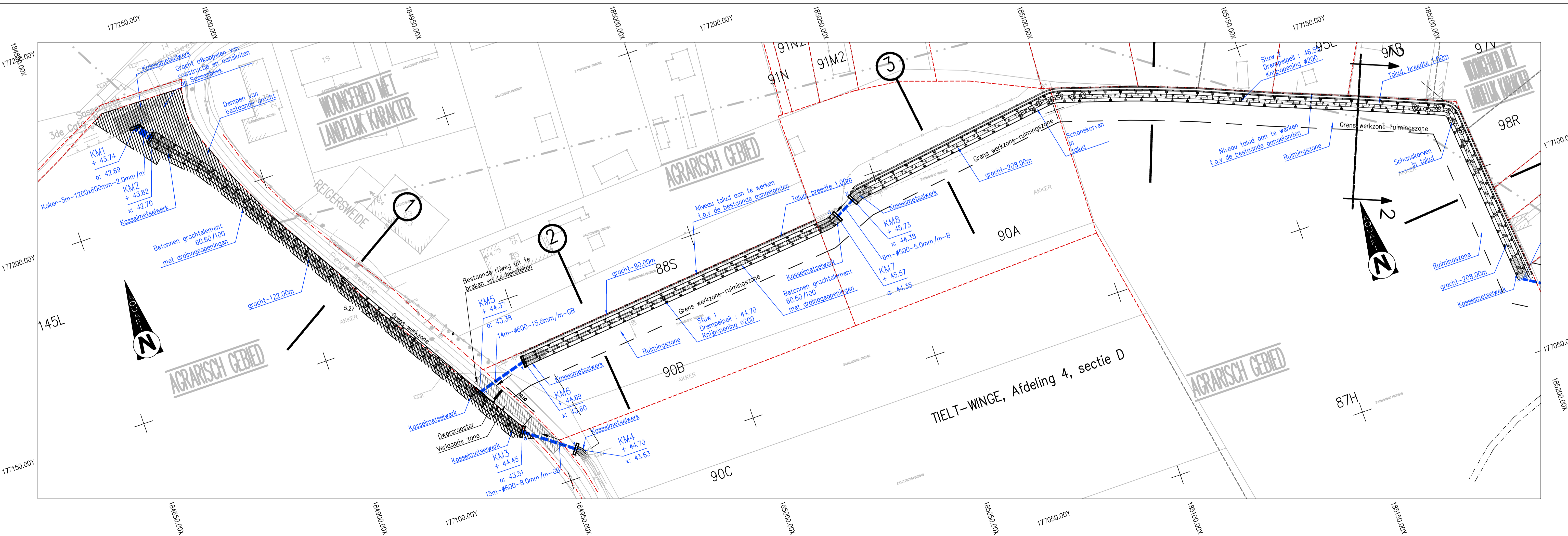


Ali-Totaal
Vergelijkingsvlak:
40.00m T.A.W.



Profielnummer	1	2	3	4
Tussenafstand	80.00m	100.00m	60.00m	99.00m
Bestaand maaiveld				
Ontworpen hoogte				
RWA LEID.				
Tussenafstand	KM1 5m	KM5 43.34	KM6 43.56	KM7 44.33
Hellingen en ø	200x600mm-2.0mm/m	gracht-122.00m	gracht-90.00m	gracht-208.00m
Bodemhoogte	42.89 42.70	43.38	43.60	44.35 44.38
Max. hydraul. peil				
Legkarakteristieken				



Nr	Datum	Historiek
06	17.02.2017	2de Indiening vergunningen
05	17.08.2016	Indiening Stedenbouwkundige aanvraag
04	10.06.2016	Proefstel Aanvraag Stedenbouwkundige Vergunning
03	01.07.2015	Ontwerpfase 1 - Aangepaste versie
02	03.04.2015	Ontwerpfase 1
01	09.09.2014	Haalbaarheidsstudie

AANVRAAG TOT STEDENBOUWKUNDIGE VERGUNNING

Aquafin Dijkstraat 8 2630 Aartselaar Tel.: 03/450 45 11 Fax: 03/458 30 20	Provincie : VLAAMS-BRABANT Stad/Gemeente : TIELT-WINGE Projectnummer : 23.014 Projectnaam : AFKOPPELING SASSEBEEK
--	--

Nummer : 23.014/01/14 2-7.1/2	Titel : ONTWERPPLAN RIOLERINGS- EN COLLECTORWERKEN Reigersweide
NV Aquafin Gezien en goedgekeurd	Studiebureau SWECO Vestiging Hasselt Herkenoosingel 8B, bus 3.01 B-3500 Hasselt T +32 11 26 08 70 F +32 11 26 08 80 www.sweco.be
Aannemer	Stad/Gemeente
Schaal: 1/500 1/100	Schaal: 1/500 1/100
Opp: 0.63m²	Dossier nr: 08870312
Directeur infrastructuur Ing. D. De Waele	Teamleider J. Vanderstraeten Projectleider B. Jacobs